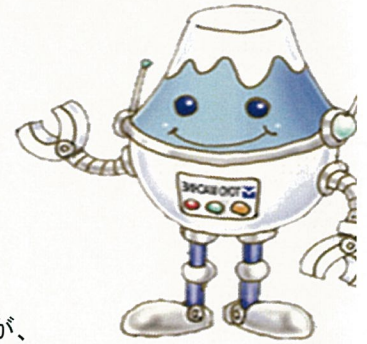


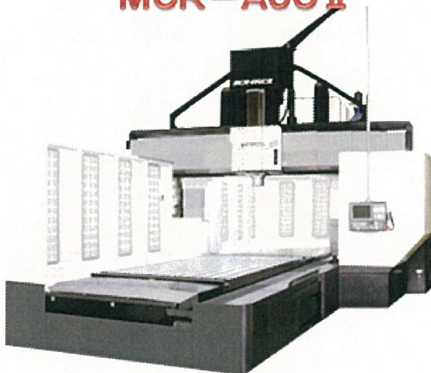
新設備導入のお知らせ



さて、かねてより弊社はOEM、ODMの受注型ものづくりを業務として邁進して参りましたが、お客様からご要求のありました中大物高精度加工、高精度組立に対して、この度設備導入を行い、「三菱電機メカトロニクスフェア2016in静岡」同時開催で、弊社工場をご案内する運びとなりました。諸事ご多用のことと存じますが、何卒ご来臨を賜りますようご案内申し上げます。

■ 新規導入設備

★ 五面加工門形マシニングセンタ MCR-A5C II



機械スペック

オークマ製

- 有効門幅 2,650mm
- テーブルサイズ 2,000×4,000mm
- テーブル上面から主軸端まで 0~1,650mm
- 主軸回転速度 0~6,000min-1
- 最大積載重量 22,000kg

<見どころ>オリジナル スプラッシュガード

★ 横型マシニングセンタ A99E



機械スペック

牧野フライス製作所製

- パレットサイズ 800×800mm
- 移動量XYZ軸 1,250×1,100×1,250mm
- 主軸回転速度 0~12,000min-1
- 真直度 0.004/500mm ※高精度特別仕様
- 座標軸間相互直角度 0.005/500mm ※高精度特別仕様
- 繰返し位置決め精度 0.001mm
- 最大積載重量 2,000kg

★ オートコリメータ

既設のレーザ測長器と併設し、高精度の組立がより確実になりました。